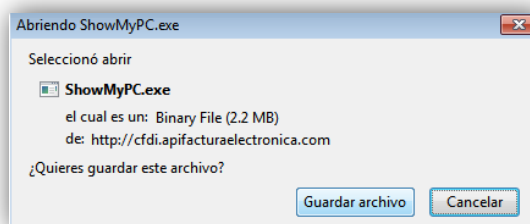


Conexión Remota

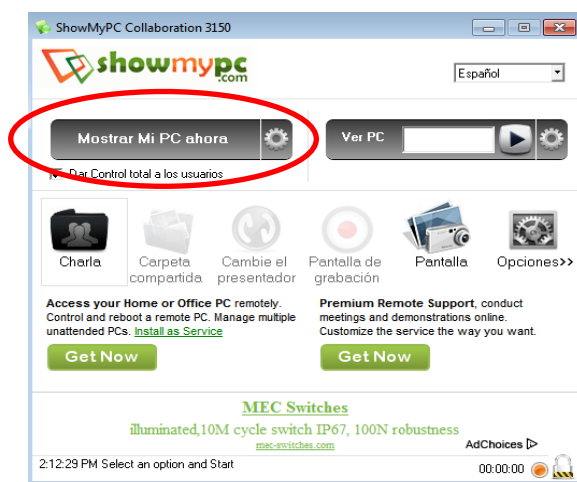
Descargar y Guardar el siguiente programa:

<http://facturaelectronica.mobi/descargas/ShowMyPC.exe>

Nota: Guardar este programa en una carpeta que este siempre Disponible.



Ejecutar el programa (doble clic sobre el). Se abrirá una pantalla, dar clic sobre la leyenda "Mostrar Mi PC ahora".



Aparecerá una leyenda que dice "Generar....", al finalizar le brindara una serie de 12 números. Esta serie nos permitirá realizar la conexión remota.

